

UDEL
Union des Entreprises du Loiret



MANIFESTE DE L'UDEL MEDEF Loiret pour les élections municipales

2020

PORTER & REPRESENTER LA VOIX
DES CHEFS D'ENTREPRISES DU LOIRET



Dans un contexte économique plus favorable, le recrutement constitue un enjeu majeur et une préoccupation du quotidien pour les entrepreneurs. Les entreprises font face à de réelles difficultés en la matière, indépendamment de leur secteur d'activité, de la taille de leur organisation ou encore du niveau de qualification recherché.

Si les causes sont multiples, et notamment l'inadéquation entre les postes à pourvoir, les attentes et la formation des demandeurs d'emplois, l'augmentation du potentiel de candidatures qualifiées constitue une opportunité et une réelle attente des chefs d'entreprise.

La cohésion territoriale doit pouvoir répondre efficacement au renforcement de l'attractivité de notre territoire, et donc à l'employabilité : implantation et développement d'entreprises, arrivée de nouveaux talents, offre de services étendue, formations adaptées au tissu économique...

Notre ambition affirmée est de jouer notre rôle d'interlocuteur privilégié pour rapprocher l'environnement politique et les acteurs économiques du Loiret.

Dans une logique d'engagements réciproques, nous prendrons nos responsabilités pour participer à la création d'un cercle vertueux dans l'intérêt de notre territoire.

L'UDEL MEDEF Loiret s'engage à représenter et faire entendre la voix des Chefs d'entreprise du Loiret durant la campagne des élections municipales, en **formulant trois attentes fortes**, illustrées de propos de chefs d'entreprises, à travers ce manifeste.

Les Membres du Bureau de l'UDEL MEDEF Loiret
Valentin DOLIGE, Président de l'UDEL MEDEF Loiret



PREMIER PILIER

RENFORCER L'ATTRACTIVITÉ DE NOTRE TERRITOIRE POUR FACILITER LE RECRUTEMENT

L'**attractivité** de notre territoire est le résultat d'un équilibre entre différents paramètres.

Si les entreprises du Loiret œuvrent quotidiennement pour le dynamisme économique, nous attendons des élus une **action soutenue et engagée** pour le renforcement de la cohésion territoriale avec :

- ▶ Une **offre médicale** étendue pour palier à la désertification médicale
- ▶ Un accès **au logement** facilité
- ▶ Une offre de **formations** étendue, toujours plus proche du besoin des entreprises
- ▶ Une accessibilité des territoires renforcée avec des **transports** adaptés pour faciliter la **mobilité**
- ▶ Une **connexion** plus rapide et plus sécurisée avec l'**Ile-de-France**
- ▶ Une **fiscalité** attractive
- ▶ Une **qualité de vie** renforcée autour des fondamentaux suivants : sport, loisirs et culture

« Accentuer la mise en relation des formations et de l'entreprise, le besoin actuel de main d'œuvre étant important. »

« La question du logement est indispensable pour permettre à la ville d'être attractive et donc de faire venir des candidats qui pourront trouver des logements facilement à proximité de leur entreprise. »

« Assurer la promotion des filières d'apprentissage disponibles dans la Métropole. Proposer des passerelles naturelles avec les entreprises. »

« Cette notion d'attractivité de la ville devient un aspect important pour le développement économique. »



DEUXIÈME PILIER

FAVORISER LE DÉVELOPPEMENT ÉCONOMIQUE DES ENTREPRISES DU LOIRET

- ▶ Soutenir et favoriser le « **Made in Loiret** » avec une préférence locale : entreprises, commerces de proximité et circuits courts
- ▶ Solliciter et impliquer davantage les **acteurs économiques** du territoire
- ▶ Mener une **politique d'investissements** ambitieuse en faveur de la transition énergétique et écologique
- ▶ Le tout à **coût nul** pour les entreprises

« Aider au réseau des PME locales et des grands groupes afin de créer une synergie économique sur notre territoire. »

« Accompagner les entreprises dans le développement de leur activité, le recrutement et faciliter l'accès aux appels d'offres. »

« Communiquer régulièrement des grilles de lecture simples / accessibles sur l'économie de notre Métropole et avec des cas concrets, des exemples de leviers. »

« Un des freins les plus importants à la croissance économique est le manque de main d'œuvre. »



TROISIÈME PILIER

SIMPLIFIER LA VIE DES ENTREPRISES

- ▶ **Simplifier l'installation et le développement des entreprises** sur notre territoire (guichet unique Loire&OrléansEco)
- ▶ **Faciliter les démarches** des entreprises auprès des services publics, en réduisant le temps et la complexité qui leur sont parfois dédiées
- ▶ Accélérer et généraliser **l'accès au numérique** pour tous les territoires et plus particulièrement au très haut débit (fibre)

« Favoriser les intégrations et démarches des entreprises qui souhaitent s'implanter sur la Métropole en limitant les interlocuteurs tout en élargissant les propositions de services. »

« Fluidifier les démarches administratives de dépôt de permis de construire. »

« Accélérer le déploiement de la fibre et du réseau 5G. »

« Faciliter l'implantation des entreprises par l'extension des zones d'activités. »

L'UDEL MEDEF Loiret se positionne en tant que partenaire du développement économique sur le territoire tout en assurant un lien étroit et permanent avec les entreprises

A propos de l'UDEL MEDEF Loiret

L'UDEL-MEDEF Loiret déploie toute une offre de services pour soutenir la compétitivité des entreprises, simplifier la vie des entrepreneurs, stimuler les échanges, leur mise en réseau, ou encore favoriser la montée en compétences de leurs collaborateurs.

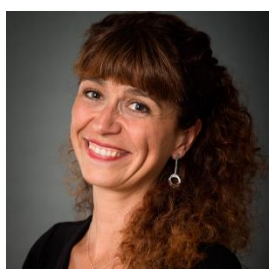
Mais l'UDEL-MEDEF Loiret représente aussi et surtout un levier efficace pour agir sur le développement économique local, faire entendre la voix des chefs d'entreprise et défendre leurs intérêts.

En résumé, l'UDEL-MEDEF Loiret s'engage aux côtés des chefs d'entreprise pour :

- ▶ Porter leur voix auprès des acteurs et organismes locaux,
- ▶ Les accompagner dans leurs démarches sur les plans juridique et administratif,
- ▶ Faciliter leur mise en réseau,
- ▶ Les rassembler autour de valeurs communes,
- ▶ Inscrire leur stratégie RH dans une démarche d'amélioration continue grâce à une offre de formation adaptée,
- ▶ Booster leurs recrutements et la détection de nouveaux talents.

CONTACTS

Membres du Bureau de l'UDEL MEDEF Loiret



Catherine TRIBALAT
Secrétaire Générale PARTNAIRE
ctribalat@partnaire.fr
02.38.78.17.17
06.33.43.23.32



Erwan CROIXMARIE
Dirigeant CROIXMARIE
erwan.croixmarie@croixmarie.com
02.38.86.10.50
06.24.30.08.18



Valentin DOLIGE
Président de l'UDEL MEDEF Loiret
vdolige@orcom.fr
02.38.77.76.75
06.83.41.85.26



Alain FOULQUIER
Dirigeant LES FORCES MOTRICES
alain@forcemotrice.com
02.38.56.98.00
06.82.69.45.89



Patrice MARTIN
Directeur Technique RSE/HSE
Industrie
Laboratoires SERVIER
patrice.martin@servier.com
02.38.23.86.00
06.84.77.88.31



Loïc OLIVO
Président SAS MOLLIERE
l.olivo@molliere.fr
02.38.44.74.45
06.75.08.41.43



Philippe DESHAYES
Directeur SYSTEME U
philippe.deshayes@systeme-u.fr
02.38.91.83.87
06.22.70.37.44

Restez informé(e) de nos actions & de nos prises de positions

 Udel_Medef45

 udel-45

 UdelMedefLoiret

PORTER & REPRESENTER LA VOIX DES CHEFS D'ENTREPRISES DU LOIRET

UDEL MEDEF Loiret

Citévolia - 1 Place Rivierre-Casalis

45400 Fleury-les-aubrais

02.38.78.18.04 - contact@udel45.com

www.udel45.fr

UDEL
Union des Entreprises du Loiret



MEDEF Loiret

MANIFESTE UDEL MEDEF Loiret Elections municipales 2020
